

# Řízení IT v psychiatrické léčebně

---

Ing. Jiřina Pavlíková

vedoucí SIVT

---



---

Psychiatrická léčebna Bohnice

## Citát

- *Jsme si vědomi toho, že informace ve zdravotnictví vždy byly, jsou a budou základním kamenem při stanovování diagnózy. Paradoxem je, že v jiných oborech lidské činnosti jsou informace daleko více ceněny, přestože vedou „jen“ k hodnotám materiálním.....*

*autoři IZIP ([www.izip.cz](http://www.izip.cz))*

# Současná finanční situace ve zdravotnictví

## **RYCHLÝ RŮST NÁKLADŮ**



**DEMOGRAFICKÉ ZMĚNY**



**ROZVOJ TECHNOLOGIÍ, PŘÍSTROJE, LÉKY..**



**ROZVOJ KE KVALITĚ PÉČE**



**VĚTŠÍ OČEKÁVÁNÍ PACIENTŮ**



**OMEZENÉ PŮSOBENÍ TRHU**

**NEODPOVÍDAJÍCÍ DISPONIBILNÍ PROSTŘEDKY  
VE VĚTŠINĚ ZDRAVOTNICKÝCH ZAŘÍZENÍ**

# Problémy IT související s celkovým podfinancováním zdravotnictví

**Vedení jednotlivých ZZ stanoví priority řešení:**

- Rekonstrukce budov
- Investice do přístrojového vybavení
- Investice do personálního zajištění
- Léková politika
- **Investice do IT.....**

**Pokud finanční zdroje nedostačují nedochází k potřebnému rozvoji v oblasti IT!**

**Na úroveň IT jednotlivých zdravotnických zařízení (ZZ) mají podstatný vliv podmínky jednotlivých ZZ (velikost, členění, druhy provozů)**

# **SW vybavení zdravotnických zařízení**



**Jasně definovaná problematika nemocničních informačních systémů (NIS)**



**Standardní Enterprise Resource Planing (ERP)**



**Systémy PACS (Picture Archiving and Communications Systems), Telemedicína**



**Jiné specifické úlohy**

# Psychiatrická léčebna Bohnice

- Rozloha 64 ha, vlastní statek
- 36 léčebných pavilonů
- Cca 60 dalších provozních a obytných budov
- Péče o 1240 pacientů v psychiatrické léčebně  
a o 60 pacientů v léčebně dlouhodobě nemocných
- Přepočtený počet zaměstnanců cca 1100
- Cca 350 osobních počítačů, 7 serverů, strukturovaná kabeláž dobudovaná pro 28 budov
- Roční obrat cca 400 mil. Kč

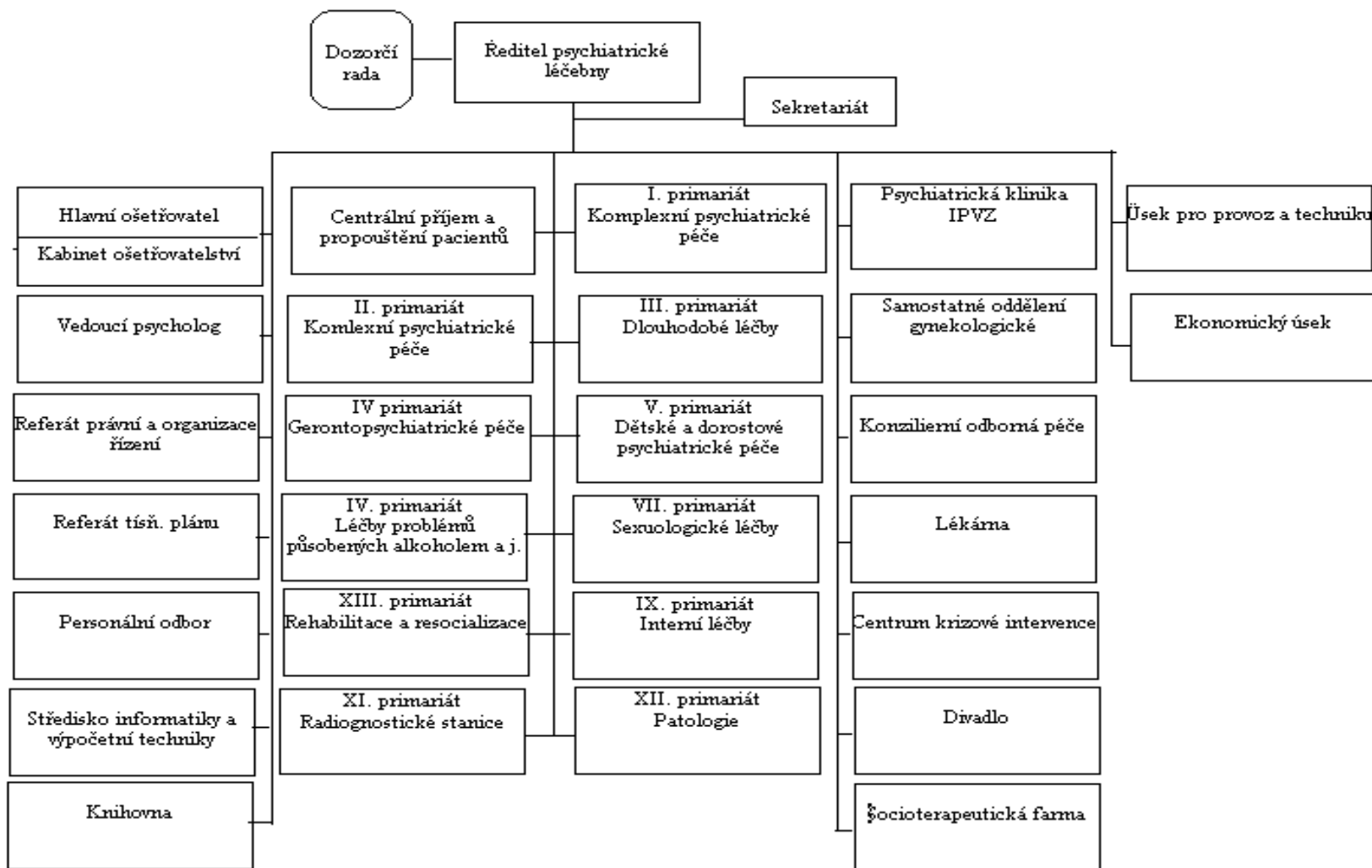
# Specializovaný NIS pro psychiatrii - moduly

- Přijímací kancelář
- Evidence pacientů
- Kartotéka
- Lůžkové oddělení
- Ambulance (10x )
- Centrum krizové intervence lůžková a ambulantní část
- RTG ordinace
- Sociální pracovnice
- Ochranné léčby
- Laboratoř
- Škálování pacientů
- Depozita
- Lékárna - výdej léků a zdravotnického materiálu pro léčebnu i prodej pro veřejnost
- Přeprava pacientů
- Vyúčtování zdrav.pojišťovnám
- Statistika

# Specifické SW vybavení v psychiatrické léčebně

- Správa finančních prostředků všech hospitalizovaných pacientů (princip spořitelna) - součást NIS
- Centrum krizové intervence - telefonické hovory - PHARE
- Vlastní chráněné dílny - vlastní SW
- Správa bytového hospodářství (cca 90 bytů a 100 lůžek na ubytovně) – instalace SW od dodavatele
- Evidence ochranných pomůcek instalace - SW od dodavatele - vyvíjeno nové SW vybavení

# Postavení IT v organizační struktuře PLB



# Nejdůležitější úlohy IT v psychiatrické léčebně

- Překonávat nedůvěru jednotlivých lékařů a sester vůči novým technologiím
- Posuzovat efektivnost jednotlivých investičních i neinvestičních projektů
- Rozhodnout o strategii, ale připravovat projekty pouze předběžně a zahajovat je nikoli podle plánu, ale podle okamžitých možností ZZ
- Seznámit se podrobně s potřebami uživatelů a plnit trpělivě, dlouhodobě a s porozuměním roli tlumočnicka mezi světem IT a světem zdravotníků
- Zaškolovat znovu a znovu uživatele - lékaře a zdravotnický personál
- Zabezpečit ochranu osobních údajů

# Největší problémy IT v psychiatrické léčebně

- **Nedostatek finančních prostředků - nemožnost dlouhodobějšího plánování - do IT jde méně než 2% ročního obratu**
- **Nedostatečné mzdové ohodnocení pracovníků IT - obtížné získávání a hlavně udržení zaměstnanců**
- **Nutnost trvalého zaškolování pracovníků vzhledem k velké fluktuaci zaměstnanců**
- **Nemožnost zvýšit počty zaměstnanců IT - málo časového prostoru pro provádění hlubších analýz, statistik, rozborů jak v oblasti ekonomicko správní, tak i v oblasti zdravotnické**
- **Obtíže při častých změnách požadavků zdravotních pojišťoven**