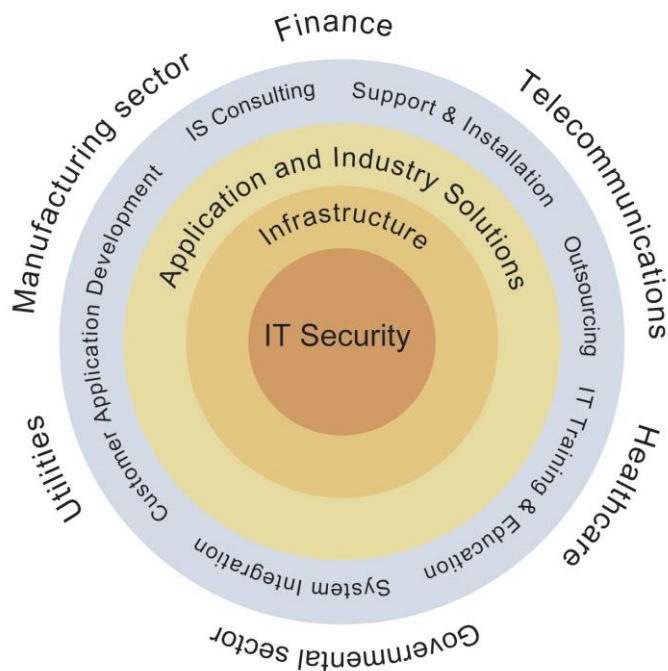


Soutěž IT projekt roku a ICZ

Elektronické podání podnikatele vůči živnostenskému rejstříku „rok poté“

Antonín Běhounek, ICZ a.s.
Ing. Miloslav Marčan, OI MPO
25/02/2010, Praha

= významný hráč na trhu nabízející integrovaná softwarová a síťová řešení v rámci regionu střední Evropy



- ▶ **Portfolio služeb ICZ**
- ▶ **Bezpečnost**
- ▶ **Infrastruktura**
- ▶ **Aplikační a odvětvová řešení**
 - Aplikační řešení pro veřejnou správu
 - Aplikační řešení pro zdravotnictví
 - Aplikační řešení pro obranu
 - Aplikace pro řízení dopravu
 - Aplikace pro řízení podnikových procesů
- ▶ **Konzultační a analytické služby**
- ▶ **Systémová integrace**

ICZ v rámci soutěže IT projekt roku

- ▶ **Projekty realizované ICZ v 2003 – 2008**
- ▶ **6 ročníků = 6 projektů ve finále soutěže**
- ▶ **3 vítězné projekty**
 - Registrovaná elektronická pošta (2003)
 - Elektronizace sběru dat Národního onkologického registru (2007)
 - Elektronické podání podnikatele vůči Živnostenskému rejstříku (2008)
- ▶ **Odraz výsledků a kvality práce specialistů ICZ**

Základní informace o IS RŽP

- ▶ **Centrální informační systém pro podporu agendy živnostenského podnikání**
- ▶ **1 systém pro všechny ŽÚ**
 - (227x ObŽÚ, 14x KŽÚ, 1x OŽ MPO)
- ▶ **Procesně orientovaný IS**
 - Sjednocení výkonu VS
 - Sjednocení výstupních dokumentů
- ▶ **Ověřování údajů v IS VS**
- ▶ **Automatická distribuce dat dalším ISVS**
- ▶ **Zveřejnění údajů ŽR na Internetu**



Základní informace o aplikaci JRF (elektronickém podání)

- ▶ **Multiplatformní Java aplikace**
- ▶ **Aplikace postavena na JRF formuláři**
- ▶ **Jedna aplikace**
 - Pro podnikatelskou veřejnost
 - Pro pracovníky ŽÚ
- ▶ **Využití pracovníky ŽÚ**
 - návratnost finančních prostředků
 - Úspora nákladů úřadu při funkci v rámci CRM
 - Úspora času úředníků při zpracování podání
- ▶ **Výstup aplikace**
 - Do EP ŽR – podepsaná XML data
 - Do ISDS – XML data + JRF v pdf bez nutnosti el. podpisu

V čem je síla aplikace JRF?

- ▶ **Rozpoznání režimu práce uživatele**
 - autentizovaný/neautentizovaný, on-line/off-line)
- ▶ **Dotažení údajů o subjektu z ŽR**
- ▶ **Ověření údajů v dalších ISVS**
 - Adres v UIR-ADR
 - Osob v CRO
- ▶ **Kontrolní funkce při vyplňování formuláře**
- ▶ **Rozpoznání jednotlivých částí JRF pro odběratele CRM (MF, ČSSZ, MPSV, VZP)**
 - Podpisy jednotlivých částí XML dat
- ▶ **Zpracování el. příloh JRF včetně el. podpisů**

Jaké jsou přínosy využití aplikace JRF v praxi?

▶ Z pohledu podnikatelské veřejnosti

- Podání z domova
- Úspora času a finančních prostředků
- Podání s využitím ŽÚ jako CRM na další úřady VS
- Nově při využití DS možnost absence el. podpisu

▶ Z pohledu ŽÚ

- Zvýšení validity údajů ŽR
- Úspora provozních nákladů úřadu/ŽÚ
- Úspora nákladů na straně příjemců dat – dalších úřadů VS

Elektronické podání vůči ŽR „rok poté“ aneb co se změnilo?

► Realizován další rozvoj aplikace

- Doplněny další kontroly a upozornění na správnost vyplnění formuláře
- Realizovány úpravy směřující k vyšší uživatelské přívětivosti (dle požadavků uživatelů z praxe)
- Upraveno vyhledávání a práce s číselníky a seznamy – sjednocení s IS RŽP

► Realizovány úpravy JRF formuláře dle požadavků CRM úřadů

- Zpřesnění a zjednodušení položek JRF formuláře
- Úpravy aplikace JRF dle změn v JRF formuláři

► Zavedení možnosti poslat el. podání přes DS úřadu

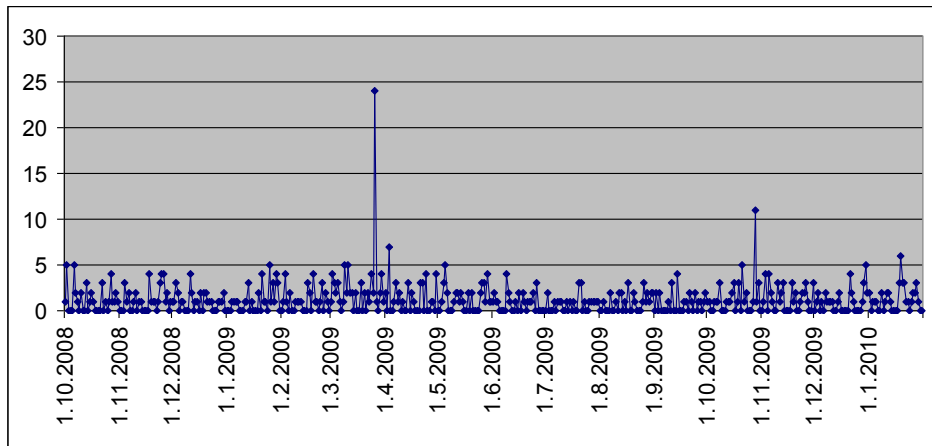
El. podání podaná podnikateli

► Za dobu provozu (od 1.10.2008)

- 576 el. podání od 462 subjektů
- Průměrně 1 podání denně
- Nejvyšší počet = 24 podání v jednom dni

► Od 1.11.2009

- 17 el. podání prostřednictvím ISDS
- Výsledek menší než očekávání
- Možnost konverze dokumentu a podání potřebných příloh v el. podobě málo využita

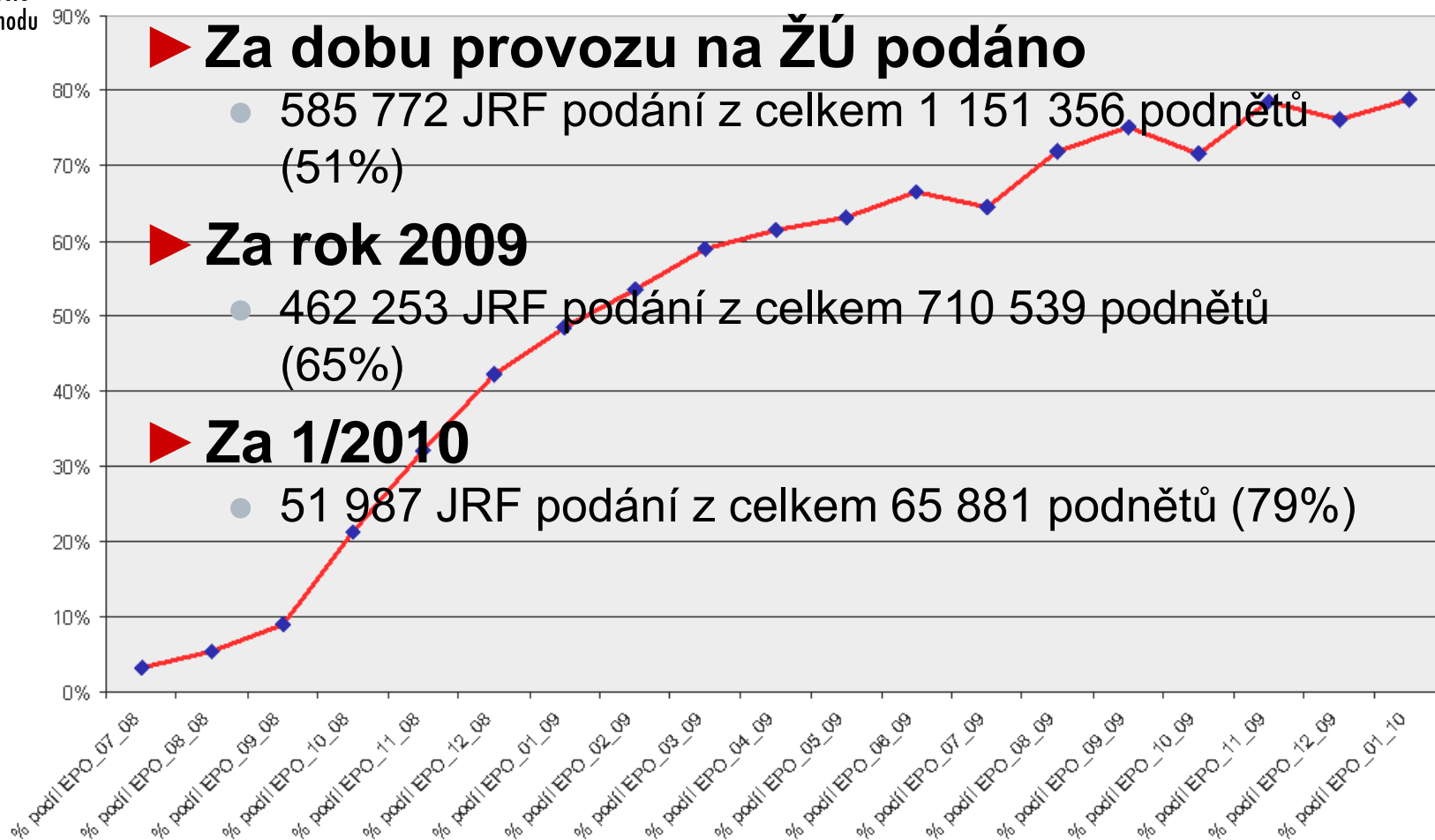


El. podání podaná podnikateli

► Úspora podnikatelů – kde je?

- Na správních poplatcích (~ 100 tis. Kč)
- V čase nestráveném cestou na ŽÚ
- V čase nestráveném cestou na další úřady VS při využití ŽÚ jako CRM
- Při vyplňování JRF formuláře (předplnění hodnot z ŽR, ověření údajů, ...)
- Bezchybností podání

JRF podání vytvořená na ŽÚ



Využití CRM prostřednictvím aplikace JRF

- ▶ **Za dobu provozu CRM na ŽÚ podáno**
 - 288 298 JRF podání obsahující CRM data z celkem 585 772 JRF podání (49%)
- ▶ **Za rok 2009**
 - 230 979 JRF podání obsahující CRM data z celkem 462 253 JRF podání (50%)
- ▶ **Za 1/2010**
 - 30 530 JRF podání obsahující CRM data z celkem 51 987 JRF podání (58%)
- ▶ **Četnost využití aplikace JRF na ŽÚ při podání na CRM => jednoduchost použití a úspora nákladů úřadu**

Přínosy aplikace JRF pro VS

- ▶ **Přímá úspora papíru**
 - ŽÚ nemusejí tisknout nebo kopírovat někdy až mnohastránkové výpisy z ŽR
 - Úspora ~ 2 654 tis. Kč
- ▶ **Úspora na poštovních službách**
 - ŽÚ nemusejí zasílat výpisy dalším orgánům VS poštou
 - Úspora ~ 2 150 tis. Kč (do 1.11.2010 - DS)
- ▶ **Jednodušší organizace práce na ŽÚ**
 - Data pro CRM úřady odejdou při zpracování podání automaticky – není třeba na ŽÚ shromažďovat výpisy pro hromadné zasílání
- ▶ **Úspora při zpracování dat**
 - CRM úřady načtou automaticky data do svých IS - není třeba ruční pořizování dat ze zaslaných výpisů z ŽR
 - Úspora ~ 15 850 tis. Kč (hodina práce 129,- Kč)

Závěr neboli krátké shrnutí stejně i „rok poté“

- ▶ **Projekt Elektronické podání vůči ŽR přinesl:**
 - Zjednodušení styku podnikatelů s ŽÚ a dalšími (CRM) úřady VS
 - Úsporu nákladů a času podnikatelů
 - Snížení nákladů jednotlivých úřadů předáváním elektronických dat místo kopií formulářů a výpisů z ŽR
 - Zvýšení validity údajů vedených v ŽR
 - Rychlou návratnost vložených prostředků danou využitím 1 aplikace jak pro podnikatele, tak pro ŽÚ (náklady na vývoj = 1 800 tis. Kč)

- ▶ **IT projekt s vysokou užitnou hodnotou a návratností nákladů**

Děkujeme za vaši pozornost



Antonín Běhounek
antonin.behounek@i.cz
vedoucí projektu ICZ a.s.

Ing. Miloslav Marčan
marcan@mpo.cz
ředitel OI MPO ČR